

05

manual de usuario Carmela24
accesorios



Modelo: Carmela24

Cumple con EN ISO 4210-2/2015 estándar y
EN 15194/2018.



oh!bike factoria S.L.

B66493271

Diputació 286, Baixos

08009 Barcelona

info@carmelabikes.com

cesta

Cesta delantera con base de bambú y estructura de acero. El trato de la madera consigue un acabado natural de gran resistencia a la humedad y al paso del tiempo.



1

Comprueba el contenido de la caja.

Cesta	1 tornillo L25
Tapa	2 tornillos L12
Separador	3 arandelas



2

Saca los espárragos del tubo de la dirección con una llave Allen de 3mm.



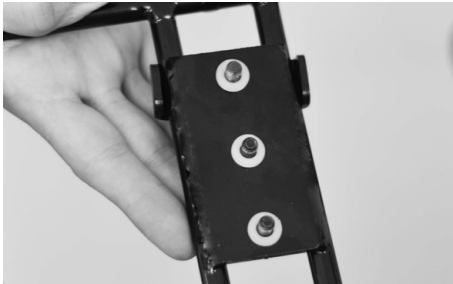
3

Monta el refuerzo de la cesta con el tornillo más largo y el separador negro.



4

Coloca el montaje en el agujero superior de la cesta. Y los dos tornillos en los otros agujeros inferiores



5

Antes de atornillarlo al tubo de la dirección, coloca las 3 arandelas por la parte trasera.



6

Colócalo en el tubo de la dirección y atorníllalo con una llave Allen de 4mm.



7

¡Ya tienes tu cesta montada!

caballete

Caballete lateral, plegable y regulable. Ligero y resistente. Hecho de acero, acabado en negro y base reforzada.



1

Comprueba el contenido de la caja.

Caballete
2 tornillos



2

Coloca el caballete en la bicicleta, en la posición correcta.



3

Atornilla los 2 tornillos con una llave Allen de 4mm.



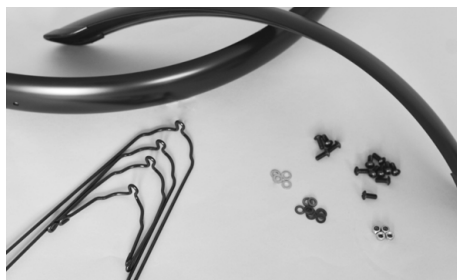
4

¡Ya tienes tu caballete montado!

guardabarros

Guardabarros para ambas ruedas, flexibles, resistentes y reforzados en los extremos.

⚠ Para el montaje de este accesorio se deben desmontar las dos ruedas, por lo que recomendamos acudir a un taller calificado.



1

Comprueba el contenido de la caja.

2 guardabarros	12 tornillos L12
4 varillas	1 tornillo L10
13 arandelas	4 tuercas



2

Hay cuatro varillas de diferentes medidas:

Para el guardabarros delantero, usaremos la más larga y la más corta.

Para el guardabarros trasero, usaremos las medianas.



3

Montar el guardabarro delantero. Coloca la varilla más corta en el agujero más alejado del extremo del guardabarro.

⚠ Fíjate en la posición y la dirección de las varillas, y el agujero que corresponde.



4

Fija las varillas con las tuercas y las anran-delas.



5

Monta la varilla larga en el otro agujero.

⚠ Fíjate en la posición y la dirección de las varillas y el agujero que corresponde.



6

Montar el guardabarro trasero. Coloca la va-rilla más corta en el agujero más alejado del extremo del guarrrdabarro.

⚠ Fíjate en la posición y la dirección de las varillas y el agujero que corresponde.



7

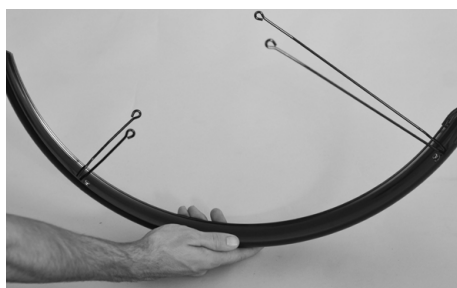
Fija las varillas con las tuercas y las anran-delas.



8

Monta la varilla larga en el otro agujero.

⚠ Fíjate en la posición y la dirección de las varillas y el agujero que corresponde.



9

Para seguir, hay que desmontar las ruedas. El montaje de la rueda delantera viene en el manual **unboxing & montaje**. Para desmontarla hay que realizar el mismo proceso: quitar los pasacables, desconectar el motor y aflojar las tuercas de la rueda.



10

Coloca el guardabarros en la posición correcta. La varilla pequeña se fijará por dentro, mientras que la larga, por fuera.



11

Fija las varillas con las arandelas y los tornillos.

⚠ En el lado del cable del motor, utiliza el tornillo más corto.



12

Monta la rueda (**unboxing & montaje**) y comprueba que has montado bien el guardabarros girando la rueda.

⚠ Si la rueda no gira bien deberías revisar si las varillas o la horquilla están impidiendo su movimiento.



13

Para desmontar la rueda trasera, suelta la cadena del cambio. Pon la tercera marcha y desenrosca por la parte ancha.

⚠ Fíjate en la posición ya que tendrás que colocarla después de la misma forma.



14

Afloja ambos lados del eje de la rueda con la llave fija de 15mm.



15

Desenrosca la tuerca y y saca la arandela.



16

Levanta el cuadro y saca la guía del tensor.



17

Extrae la correa del piñón y saca la rueda.

⚠ Si no puedes, intenta extraer la correa del disco primero.



18

Con la rueda quitada. Se repite el proceso para colocar el guardabarros. Coloca el guardabarros en la posición correcta. La varilla pequeña se fijará por dentro, mientras que la larga, por fuera.



19

Hay que fijar el extremo del guardabarros en el cuadro.

⚠ El tornillo tiene que ir fijado en la parte inferior.



20

Fijar las varillas con las arandelas y los tornillos.



21

Coloca la rueda trasera entre los dos tubos.

⚠ Encaja el disco en el freno.



22

Encaja la correa en el piñón.



23

Coloca la pieza de la guía por encima de la correa en una posición vertical.



24

Encaja el cuadro sobre los ejes con las arandelas antirrotación encajadas.

⚠ Si no encaja, mueve las arandelas.



25

Aprieta las tuercas de la rueda con la llave fija de 15mm.



26

Ahora rueda el pedal para que se coloque la correa en el plato.



27

Coloca la cadenita de la transmisión en la posición anterior.



28

Comprueba que has montado bien el guardabarros girando la rueda.

⚠ Si la rueda no gira bien deberías revisar si las varillas o el cuadro están impidiendo su movimiento.

05

accesorios



ES 1811 edition - oh!bike factoria S.L